



Met 5 vestigingen, 250 medewerkers en een totale omzet van ruim 30 miljoen is Schipper Kozijnen de laatste 40 jaar uitgegroeid tot een toonaangevend bedrijf op het gebied van kunststof en aluminium kozijnen, ramen en deuren.

Voor meer informatie over dit product kunt u contact opnemen met de afdeling verkoop Zakelijke Markt in onze hoofdvestiging:

De Veken 201, Postbus 25, 1715 ZG Opmeer
telefoon 0226 36 04 09, fax 0226 36 05 09
info@schipperkozijnen.nl, www.schipperkozijnen.nl



SCHIPPER
K O Z I J N E N

Een goed gevoel **de beste oplossing**

Universeel raam- en deursysteem met geïntegreerd doorvalhek

SK 62[®]



- Doorvalveilig SKG getest en gecertificeerd
- Geïntegreerd in kozijn
- Diverse hekuitvoeringen
- Gepatenteerde verborgen waterafvoer
- Isolatieklasse 2.2, 2.1 of 1.0 (DIN 4108)
- Voor woningbouw, utiliteitsbouw en renovatie
- Binnen en buiten verschillende oppervlakte behandeling mogelijk
- Modulair opgebouwd 3-kamersysteem
- Inbraakwerend
- Brandwerend
- Komo-systeemattest
- Wind- en waterdichtheid 650 Pa



SCHIPPER
K O Z I J N E N

Een goed gevoel **de beste oplossing**

SK 62®

De geïsoleerde kozijn- en raamprofielen van Alcoa vormen de basis van het door Schipper Kozijnen ontwikkelde kozijn met geïntegreerd balkonhek.

Door het combineren van beide systemen ontstaat er een breed scala aan gevel-elementen die zowel voor nieuwbouw als renovatie, woningbouw en utiliteitsbouw de beste oplossing biedt.



Foto: Michel van den Berg

Geteste zekerheid

Doordat het balkonhek geïntegreerd is, biedt het systeem u een extra zekerheid: een geteste en gecertificeerde integratie van het doorvalhek in het kozijn.

De balkonhekken zijn SKG getest tot een breedte van 2200 mm. Hiervan zijn SKG test-rapporten aanwezig. Het hek voldoet aan KOMO en VMRG kwaliteitseisen en is dan ook zodanig gecertificeerd.

Omdat het scala van mogelijke, geteste afmetingen en draaidelen steeds groeiende is raden wij u aan om per project een specifiek advies bij ons aan te vragen zodat u telkens profiteert van de laatste stand der techniek.

Functie krijgt vorm

De voordelen van een geïntegreerd balkonhek zijn divers:

- makkelijker te reinigen
- minder vuilophoping of streepvorming
- onzichtbare bevestiging
- esthetisch fraai
- één partij voor de veiligheid

Doordat er een extra buitenkamer gecreëerd is kan er zonder gevaar voor lekkage zonwering op de kozijnen bevestigd worden.

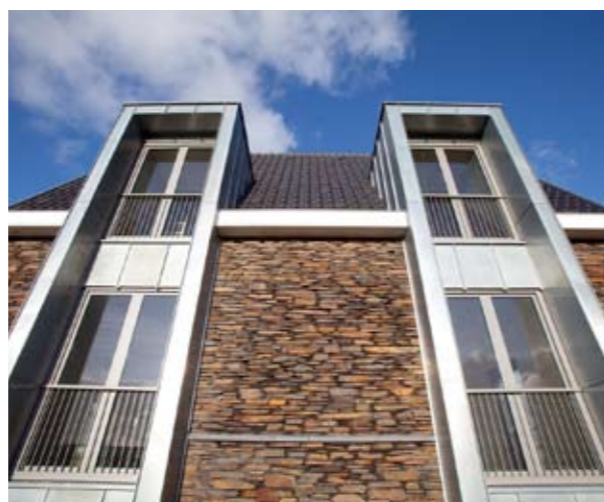


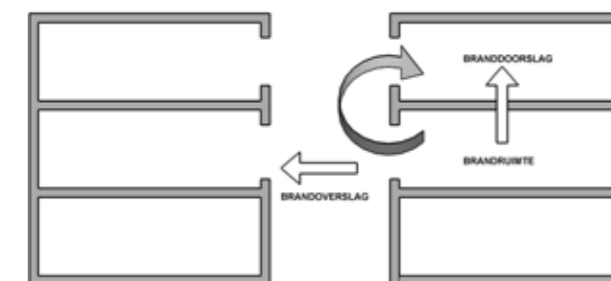
Foto: Dick Breddels



Brandwerendheid

De glazen balkonhekken bieden bij de huidige architectuur met veel glas-toepassing ook een oplossing voor brandoverslag van verdieping naar verdieping doordat hij als brandwerende borstwering kan dienen.

De kozijnen kunnen ook brandwerend uitgevoerd worden volgens de standaard systeem-attesten van Alcoa. Dit houdt in dat de brandwerendheid tenminste 30 minuten bedraagt tegen branddoorslag en tenminste 60 minuten tegen brandoverslag.



Vrijheid in vormgeving

De vakvulling van het geïntegreerde balkonhek kan in overleg met ons naar uw eigen ontwerp ingevuld worden. Gelaagd glas, gescreend of met gekleurde folies, glas met zonnepanelen, spijlen hekwerken of panelen al dan niet voorzien van reliëf.

Zolang het materiaal voldoende sterk is zijn de mogelijkheden net zo groot als uw stoutste dromen of meest doordachte visie.

